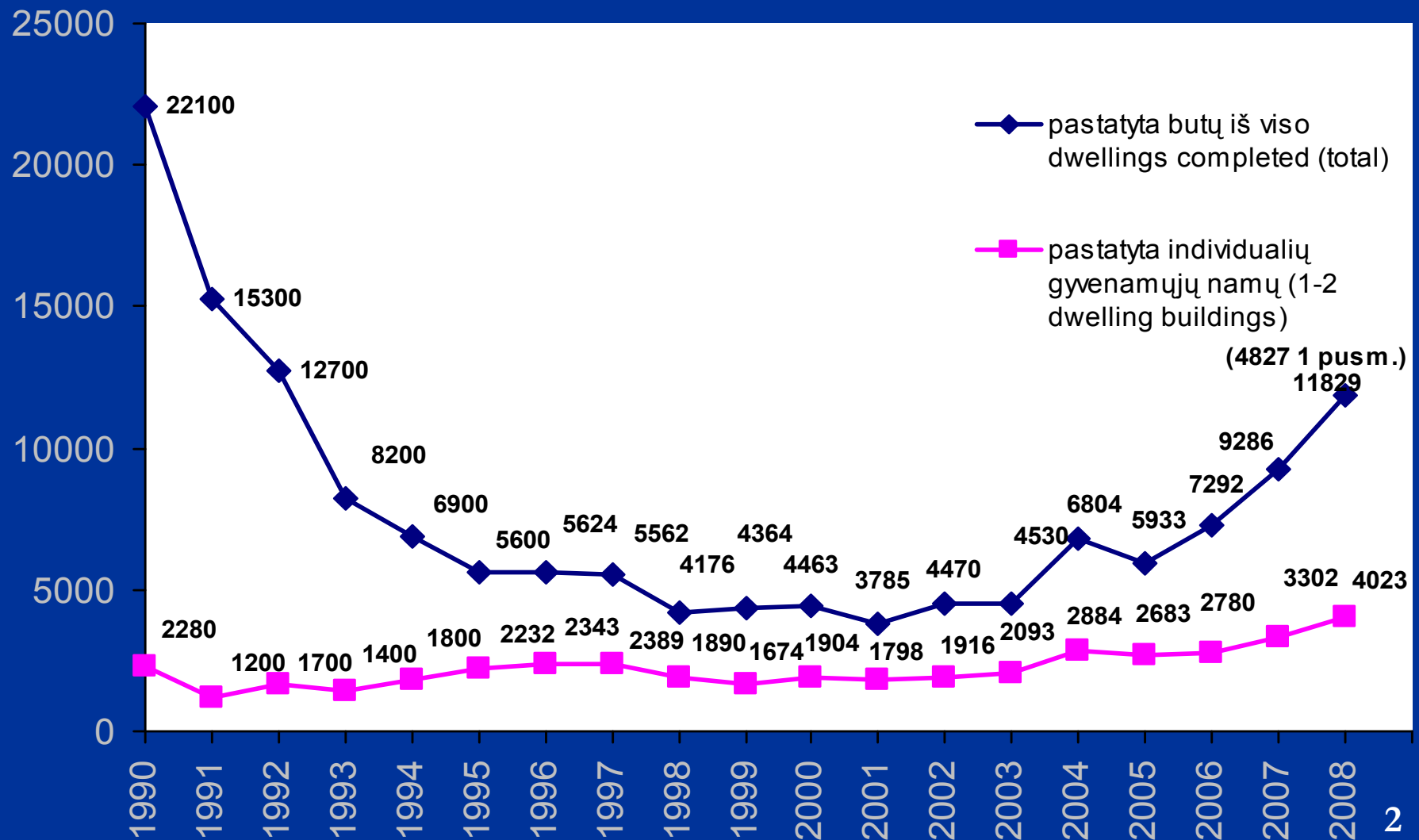


MIESTO IR BŪSTO PLĖTROS ATNAUJINIMO SOCIOKULTŪRINIAI, EKONOMINIAI ASPEKTAI

Doc. dr. D. Bardauskienė,
Habil. dr. A. Kaklauskas



BŪSTAS – MIESTO PLĒTROS VARIKLIS



NUOMOJAMAS SAVIVALDYBĖS BŪSTAS?



Eilėse laukia 23 000 šeimų;
Sunkmetis skaičių padidins

Lietuvoje savivaldybių būsto
fondas - 2,8 %, ES – 30%

Pasinaudokim galimybe
sukurti nuomojamą
municipalinį būstą

SENSTANTYS KVARTALAI – SENSTANTI LIETUVA

- Gyvenamųjų kvartalų atnaujinimą stabdė nepagrįstos investicijos į miestų struktūrų pakrikimą
- Būsto modernizavimo finansavimo apimtys ir tempai neatitinka poreikio
- Abejones kelia tik į pastatą nukreiptas atnaujinimas



Daugiabučiai	Vartojimas KWH/M2 per m.
Statyba iki 1992	170
Statyba nuo 1992 – 1999 m.	20
Statyba po 1999 m.	100
Skandinavijoje	65

MINČIŲ SUSIDŪRIMAI REIKALINGI PAŽANGAI

Kiekvienas
įgyvendintas
architekto, vystytojo
darbas atspindi
miesto pažangą,
gyvenimo kultūrą,
visuomenės vertybes



KIEK DARNOS MIESTUOSE ?



Nevykdoma kokybinė pasikeitimų priežiūra, sisteminiai tyrimai

Lietuva – švariausia ES valstybė (krito pramonės apimtys, mažas šalies ir miestų apgyvendinimo tankumas)

Urbanistinis sprogymas, viešosios infrastruktūros stoka, automobilių skaičiaus augimas, netaupus energetinių, gamtos ir kultūrinių išteklių vartojimas

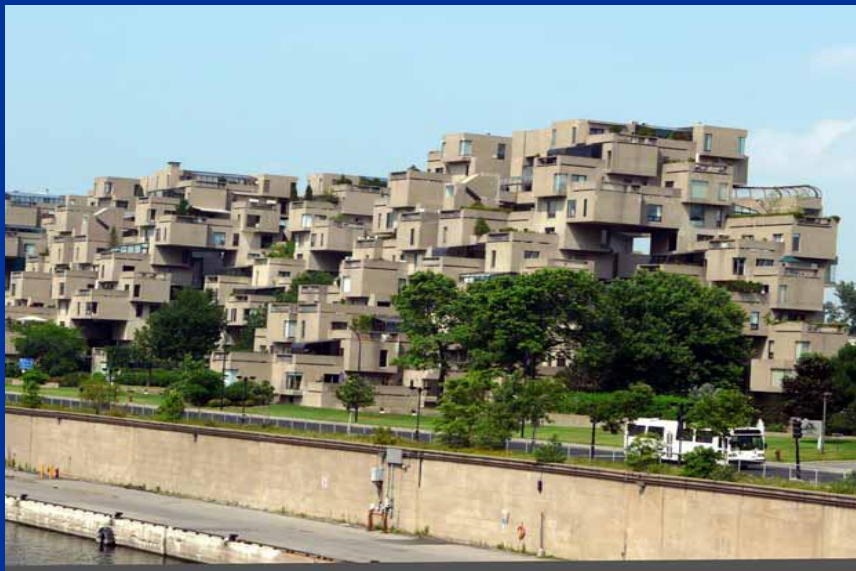
Ekonomistai: PERDAUG NE VIETOJE IR PER AUKŠTŲ PASTATŲ



URBANISTINIŲ STRUKTŪRŲ ESTETIKA



Devyniolikto amžiaus pabaigoje miesto grožis buvo paaukotas praktiškumui, automobiliui *Sitte* (1843-1903 m.)

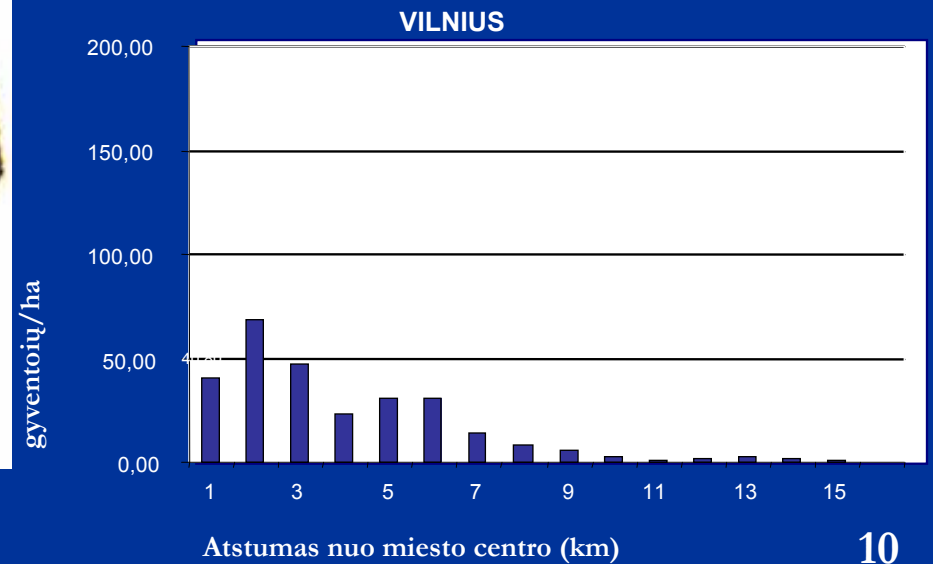
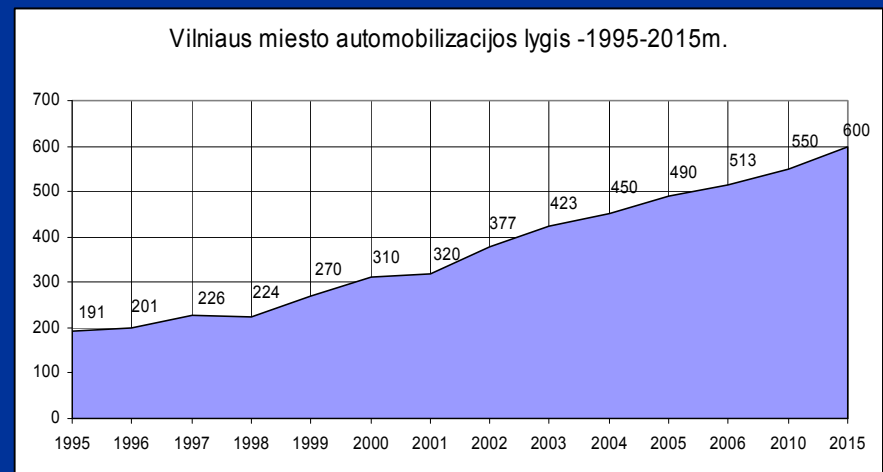
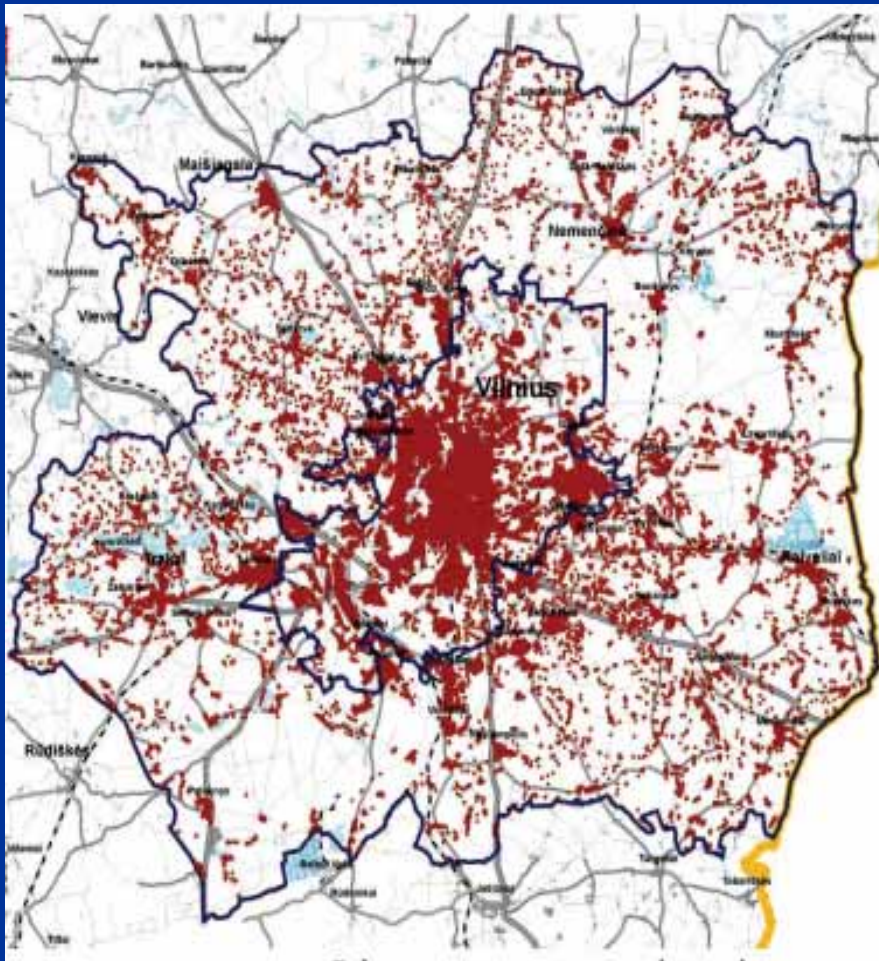


Šiuolaikinių urbanistikos struktūrų estetiką nulėmė pragmatiškieji veiksniai.

E. HOVARD TRADICIJOS ATGIMSTA?



IŠSKYDIMAS BRANGIAI KAINUOJA



IŠSKYDIMO VEIKSNIAI



Urbanistinė politika

Pigi priemiestinė žemė

Taškinis planavimas

**Galimybė savo automobiliu
pasiekti darbo vietą**

**Noras gyventi gražioje,
švarioje aplinkoje, be įkyrių
kaimynų...**

MIESTIEČIAI GALI GYVENTI KAIME



Sėkmingiausiai -
priemietinėse
gyvenvietėse, kurios
auga natūraliai, o nauji
gyventojai greitai
įsijungia į esamas
bendruomenes,
pastebimai pagerindami
senųjų gyvenviečių
įvaizdį ir infrastruktūrą
(VU studija, 2008)

VERTIKALIOS STRUKTŪROS



AUKŠČIO SIMBOLINĖ REIKŠMĖ



CENTRAS DEŠINIAJAME NERIES KRANTE



IŠVADOS

Galvojant apie miesto ir būsto atnaujinimą ir reikšmę valstybės gerovei, reiktų atsižvelgti į pasaulines tendencijas, kad artimiausioje ateityje miesto plėtrą daugiausia lems investicijos viešajai infrastruktūrai kurti ir energijos taupymui,

Pasinaudojant rinkos situacija galima sukurti savivaldybių būsto fondą

IŠVADOS

Nekartoti klaidų, kurios iššaukė miestų urbanistinių struktūrų išskydimą, chaotiškumą, energijos vartojimą, automobilių taršą,

Kuriant vertikalias urbanistines struktūras nepamiršti emocinės, simbolinės reikšmės bei platesnio konteksto.

Děkoju už dėemesj



www.Intpa.lt